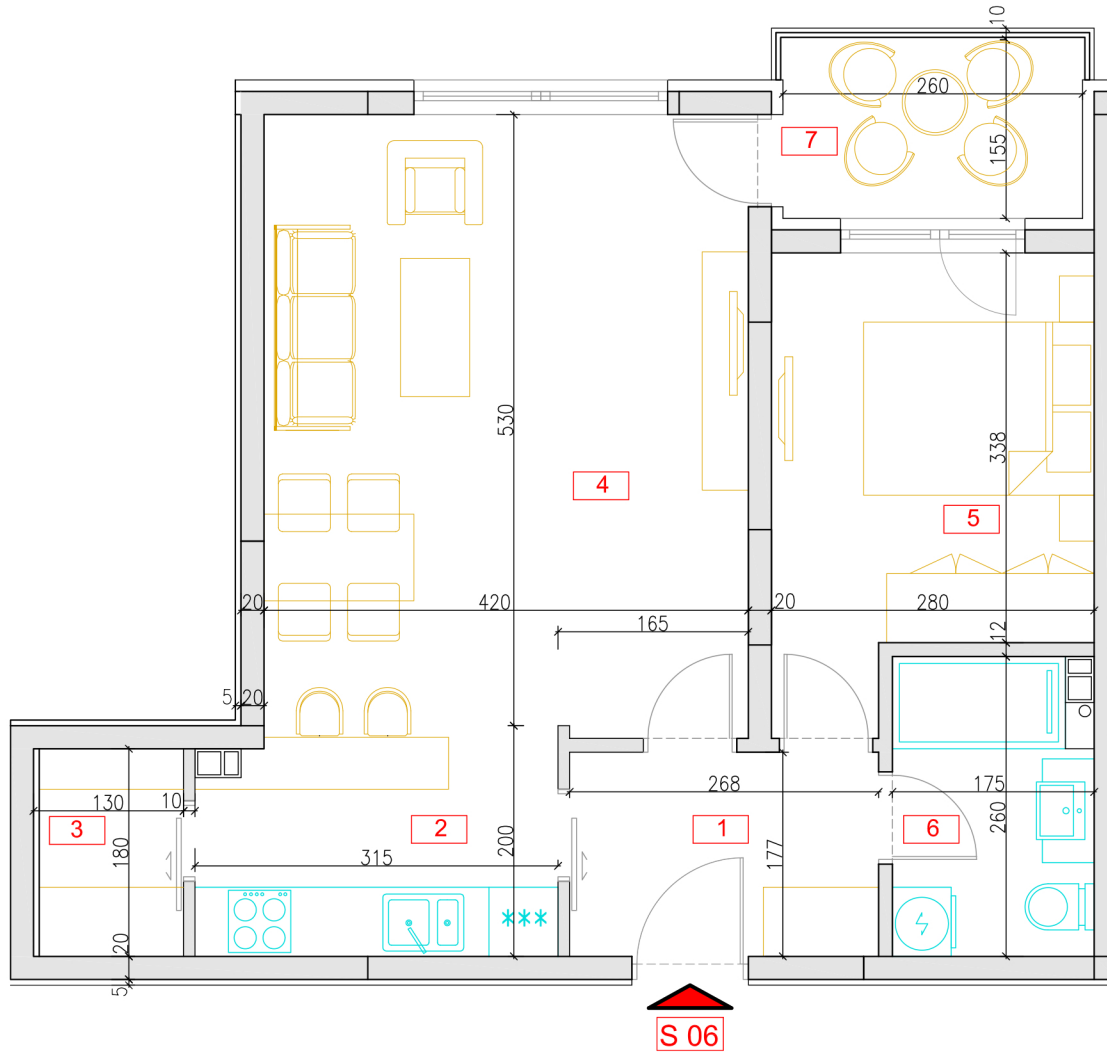


STAN 06



S 06 (S 19 = S 32 = S 45) - STAN 6 (jednoiposoban stan)

BR.	NAMENA PROSTORJE	P (m ²)
1	ULAZNI HODNIK	4,60
2	KUHINJA	5,90
3	OSTAVA	2,27
4	DNEVNI BORAVAK I TRPEZARIJA	21,76
5	SOBA	9,92
6	KUPATILO	4,22
7	TERASA	4,03
UKUPNO:		52,69